

**free**

Adaptateur USB WiFi 802.11n  
WN7522A-LF-FB

Guide  
d'installation



## Présentation

### Étape 1

Insérez le CD d'installation et lancez le programme d'installation.

### Étape 2

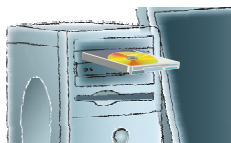
Connectez l'adaptateur USB WiFi 802.11n à votre ordinateur.

### Étape 3

Réalisez l'installation software avec l'assistant d'installation.

### Étape 4

Connectez-vous au réseau WiFi.



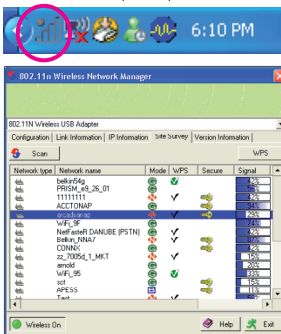
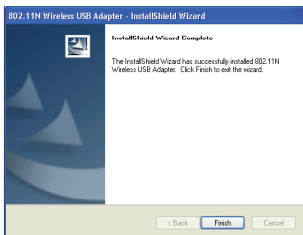
### Étape 1

- Insérez le CD d'installation et de documentation.

- Cliquez sur le bouton Installer de l'assistant d'installation pour continuer.

- Patientez pendant que l'assistant d'installation démarre et copie les fichiers.

- Cliquez sur Suivant pour installer le programme dans votre dossier système.



## Étape 2

- Trouvez un emplacement USB disponible sur votre PC.
- Retirez le bouchon de votre Adaptateur USB WiFi 802.11n. Enfoncez entièrement l'Adaptateur USB WiFi 802.11n dans le port USB de votre PC

et assurez-vous que la connexion est complète.

- Ensuite, vous verrez la fenêtre de l'assistant d'installation de nouveau matériel. Sélectionnez Oui (recommandé), puis cliquez sur Suivant.

## Étape 3

- Sélectionnez Installer le logiciel automatiquement (recommandé), et cliquez sur Suivant.

- Cliquez sur Terminer pour quitter la fenêtre.

- Cliquez sur Terminer pour terminer l'installation.

## Étape 4

- Double-cliquez sur l'icône de l'Adaptateur USB WiFi 802.11n sur le bureau pour lancer l'utilitaire de configuration. Vous pouvez aussi y accéder à partir du menu Démarrer.

- Sélectionnez l'onglet Site Survey de l'utilitaire de configuration. Site Survey balaye et affiche tous les périphériques radio sans fil présents à proximité. Vous pouvez choisir de vous connecter à un périphérique sans fil en double-cliquant sur une entrée. Maintenant, votre adaptateur USB WiFi 802.11n est prêt à l'emploi.

### Informations réglementaires

Les approbations suivantes et avis sont applicables de manière spécifique en France.

Marquage CE apposé sur le produit - Déclaration de conformité pour les EMC et la Sécurité des utilisateurs.

Le produit est conforme aux exigences essentielles de la directive R&TTE 1999/5/CE.

Le produit est conforme aux normes européennes: EN 300 328, EN 301 489, EN 60950-1, FR 50392

Le produit peut être utilisé en intérieur sans aucune restriction, dans l'Union Européenne.

Cependant, une utilisation en extérieur en France est limitée entre 2400MHz et 2454MHz (Canaux de 1 à 7).

Pour plus d'information, n'hésitez pas à vous rendre sur: <http://www.assistancefree.fr/>